

# IHR HEIMVORTEIL

**GRATIS BIS  
JAHRESENDE  
SURFEN!**

**Preisinformation Fiber Internet Kombi  
für Privatkunden. Surfen bei jedem Wetter**



## Fiber Plus Kombi

**bis zu 500 Mbit/s<sup>1)</sup>  
Download**  
bis zu 200 Mbit/s<sup>1)</sup>  
Upload

**AKTION  
GRATIS**

bis Jahresende 2021<sup>2) 5)</sup>

danach  
**97,90 €<sup>5)</sup>**



## Fiber Klassik Kombi

**bis zu 300 Mbit/s<sup>1)</sup>  
Download**  
bis zu 100 Mbit/s<sup>1)</sup>  
Upload

**AKTION  
GRATIS**

bis Jahresende 2021<sup>2) 5)</sup>

danach  
**77,90 €<sup>5)</sup>**



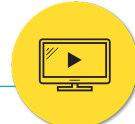
## Fiber Basis Kombi

**bis zu 100 Mbit/s<sup>1)</sup>  
Download**  
bis zu 50 Mbit/s<sup>1)</sup>  
Upload

**AKTION  
GRATIS**

bis Jahresende 2021<sup>2) 5)</sup>

danach  
**37,90 €<sup>5)</sup>**



## Fiber TV pure

**über 130 TV- und  
90 Radio-Sender**  
36 HD-Sender  
inklusive

**15,- €**  
+ einmalige 55,- €  
Aktivierung



## Option TV

zusätzlich zu Fiber Plus, Klassik oder Basis wählbar: **10,- €**

**Erstmalige Erschließung: 295,- €<sup>3)</sup>  
bzw. Aktivierungsentgelt Homes Connected: 49,- €<sup>4)</sup>**

Zzgl. Servicepauschale 19,90 €/Jahr. Entf. llt im 1. Jahr. Diese umfasst die laufende Erneuerung und Erweiterung unserer Dienste und Services. 24 Monate Bindung. Aufpreis bei 12 Monats-Bindung je Paket 6,90 € mtl., einmalige Aktivierung 200,- €

<sup>1)</sup> Die technische Realisierbarkeit wird vor Annahme der Bestellung durch Energie AG Vertrieb geprüft.

<sup>2)</sup> Aktion gültig für Neukunden bei Bestellung bis einschließlich 31.08.2021. Nach dem Aktionszeitraum gilt der reguläre Tarif.

<sup>3)</sup> Erschließungsbeitrag nach Ausbau des Gebietes auf Anfrage

<sup>4)</sup> vorhandene Infrastruktur bis zur OTO-Dose

<sup>5)</sup> Kombi-Preise sind nur in Kombination mit Strom- oder Gas-Kombi-Angeboten gültig.

**Preise gültig ab 1.10.2019.** Die Preise gelten für Kunden der Energie AG Oberösterreich Vertrieb GmbH. Generell gelten die „Allgemeinen Geschäftsbedingungen Fiber“. Zusätzlich gilt die Preisinformation Nebenleistungen von Energie AG Vertrieb (z.B. bzgl. Mahnspesen). Voraussetzung ist eine aktive Einzugs-ermächtigung. Energie AG Vertrieb führt die Rechnungslegung grundsätzlich mittels Online-Rechnung durch, eine Papierrechnung ist auf Anfrage erhältlich. Das monatliche Entgelt wird vom angegebenen Konto eingezogen. Der Erschließungsbeitrag wird einmalig mit dem ersten monatlichen Entgelt fällig. Die Netto-Preise verstehen sich exkl. 20 % bzw. 10 % (TV-Produkte) Umsatzsteuer. Die Bruttopreise beinhalten 20 % bzw. 10 % (TV-Produkte) Umsatzsteuer, kaufmännisch gerundet. Vorbehaltlich Druckfehler und Änderungen.

Energie AG Oberösterreich Vertrieb GmbH  
Böhmerwaldstraße 3, 4020 Linz, Austria  
Tel.: 0800 81 8000, Fax: 0800 81 8001  
E-Mail: service@energieag.at, www.energieag.at



**ENERGIE AG**  
Vertrieb  
Wir denken an morgen